

## 地域まるごとケア・プロジェクト

# 支え合いのコミュニティが かたちづくる 地域まるごとケア



基調講演 花戸貴司さん

2017年2月5日(日)  
13:30~16:30 (開場13:00)

会場：発明会館 ホール  
(東京都港区虎ノ門 2-9-14)

### プログラム

- 13:00 開場
- 13:30 開会挨拶  
公益財団法人さわやか福祉財団理事長 清水肇子
- 13:40 基調講演  
「支え合いのコミュニティがかたちづくる 地域まるごとケア」(仮)  
東近江市永源寺診療所長 花戸貴司さん
- 14:40 休憩
- 14:50 2016年度調査報告  
にっぽん子育て応援団事務局 當間紀子
- 15:10 パネルディスカッション  
「始まっています 子育て世代も地域まるごとケア」  
パネリスト  
医療法人社団 仁泉会西岡医院 西岡敦子さん  
豊後高田市子育て・健康推進課長 安田祐一さん  
NPO法人地域福祉サポートちた代表理事 岡本一美さん
- コメンテーター  
厚生労働省社会・援護局長 定塚由美子さん
- コーディネーター  
にっぽん子育て応援団企画委員 奥山千鶴子
- 16:25 閉会挨拶  
にっぽん子育て応援団

終了後、懇親会を予定しています。

地域まるごとケアは、既存の制度や仕組みに縛られるのではなく、地域のきずな貯金と多職種連携の重層的ネットワークが支えるまちづくりによって実現します。0歳から100歳までが暮らす地域で、ともに同じ地域で暮らす仲間として、何が出来るでしょうか。

2年目となる「地域まるごとケア・プロジェクト」の調査報告会では、名付け親である東近江市永源寺診療所長の花戸貴司さんに基調講演をしていただきます。

昨年度の調査結果では、「子どもと子育て家庭の現実を、地域の方々にもっと理解していただく」ことが最大の課題に挙がりました。昨年度と今年度のヒアリングで、子どもと子育て家庭を地域ぐるみで支えることにつながる取り組みがいくつか見出せたところから、パネルディスカッションでは、優れた取り組みの「まち、ひと、しくみ」の実践報告と、課題や今後の展望について語っていただきます。

対象：子ども・子育て支援関係者、地域福祉関係者、行政担当者、企業関係者、ご関心のある方

参加費：1000円(資料代含む)

保育：生後6ヶ月以上 要事前申し込み

申し込み方法：

○お申し込みフォームから

<https://ssl.formman.com/form/pc/f1FTOSRDDZDUqxPy/>

○ファクシミリで

お名前・ご所属・住所・電話番号・メールアドレス・

保育の有無を明記

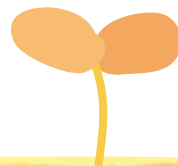
FAX 03-3269-3314

お問い合わせ先：にっぽん子育て応援団

info@nippon-kosodate.jp



主催 にっぽん子育て応援団



申込締切 平成29年2月1日(水)

定員になり次第締め切らせていただきますので、ご了承ください。

日時 平成29年 **2月5日(日)**  
13:30 ~ 16:30 (開場 13:00)

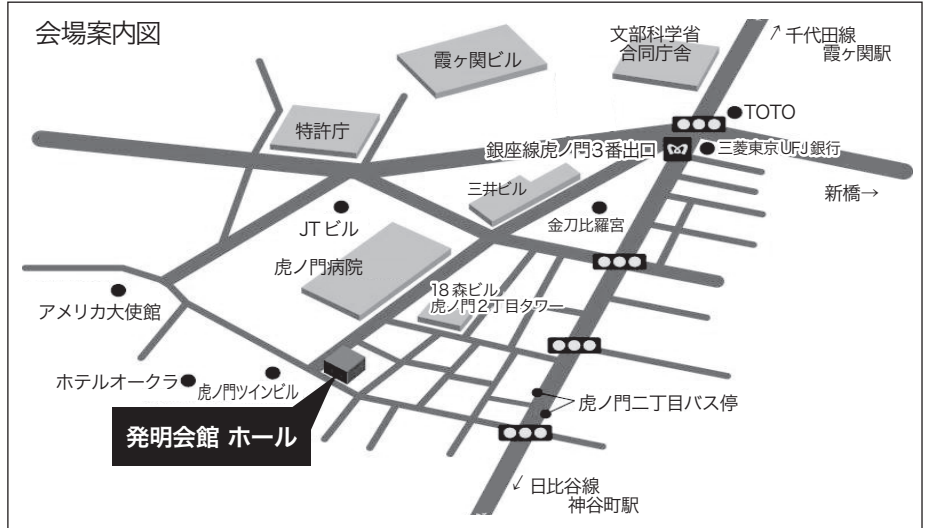
# 発明会館 ホール

東京都港区虎ノ門2-9-14

会場

アクセス

- 東京メトロ銀座線  
虎ノ門駅 3番出口/徒歩5分
- 東京メトロ日比谷線  
神谷町駅 4番出口/徒歩6分
- 東京メトロ千代田線  
霞が関駅 A13番出口/徒歩10分



申込方法

**FAXまたはWebよりお申込みください。**

■ **FAXの方** 下記の申込書に必要事項を記入のうえ送信してください。

■ **Webの方** こちらのサイトからお申込みください。

<https://ssl.formman.com/form/pc/f1FTOSRDDZDUqxPy/>

※2名以上で申込みをする場合は参加者全員のお名前をお書きください。

問合せ先

2016 年度  
調査報告会事務局

電話 : 080-4138-3314 FAX : 03-3269-3314  
mail : info@nippon-kosodate.jp

## FAX: 03-3269-3314

※は必須項目です。	ふりがな ※	ご所属 ※
	お名前 ※	
参加申込書	ふりがな	ご所属
	同行者のお名前	
ご住所 ※ 〒	保育希望 ※ <b>有 ・ 無</b>	
電話番号 ※	懇親会参加 ※ <b>希望する ・ 希望しない</b>	
メールアドレス ※		

通信欄

※ご記入いただいた個人情報は、当フォーラムの参加申込受付の手続き及び弊社からのお知らせ以外の目的で使用することはありません。